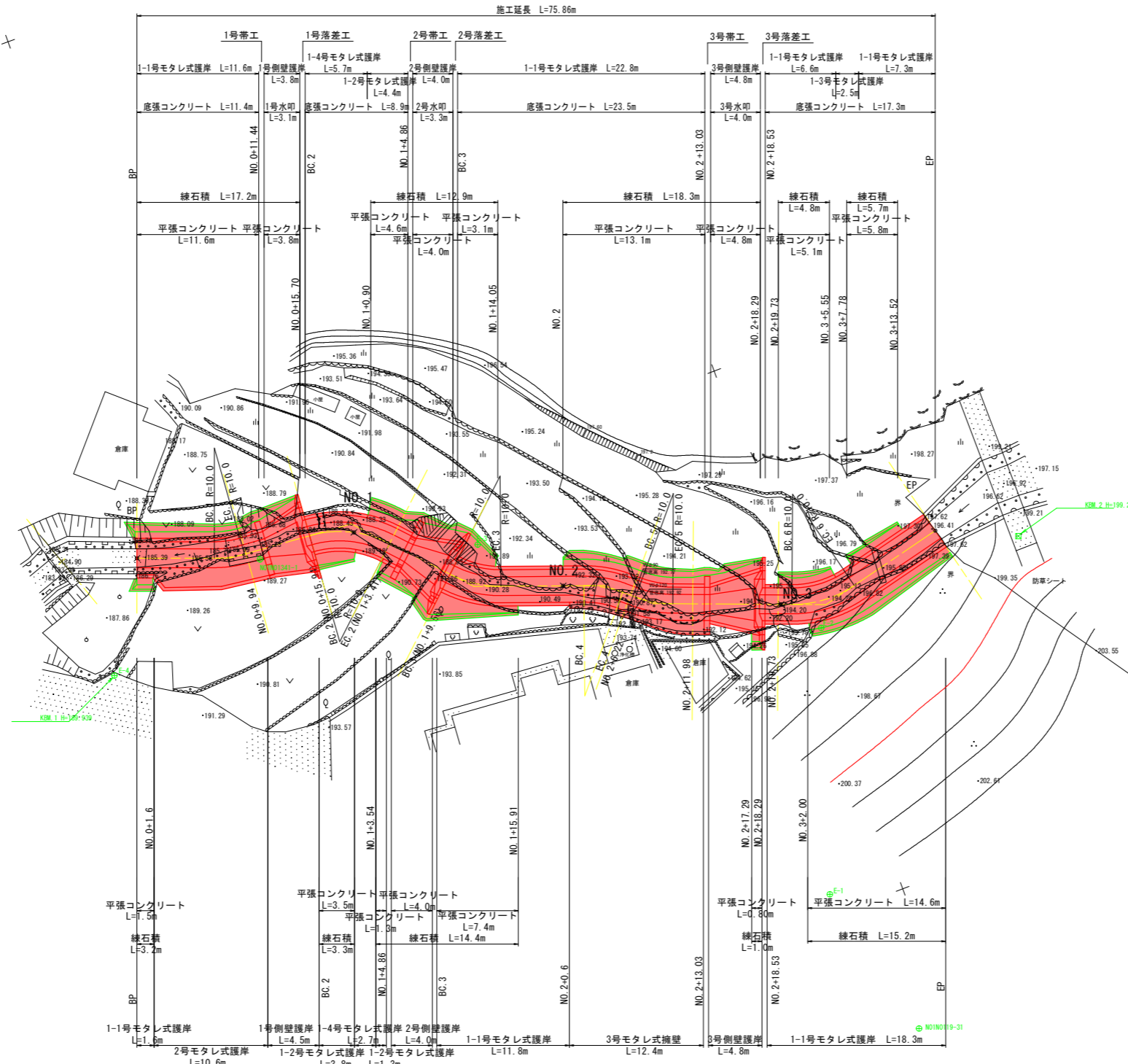


基準点座標値一覧表

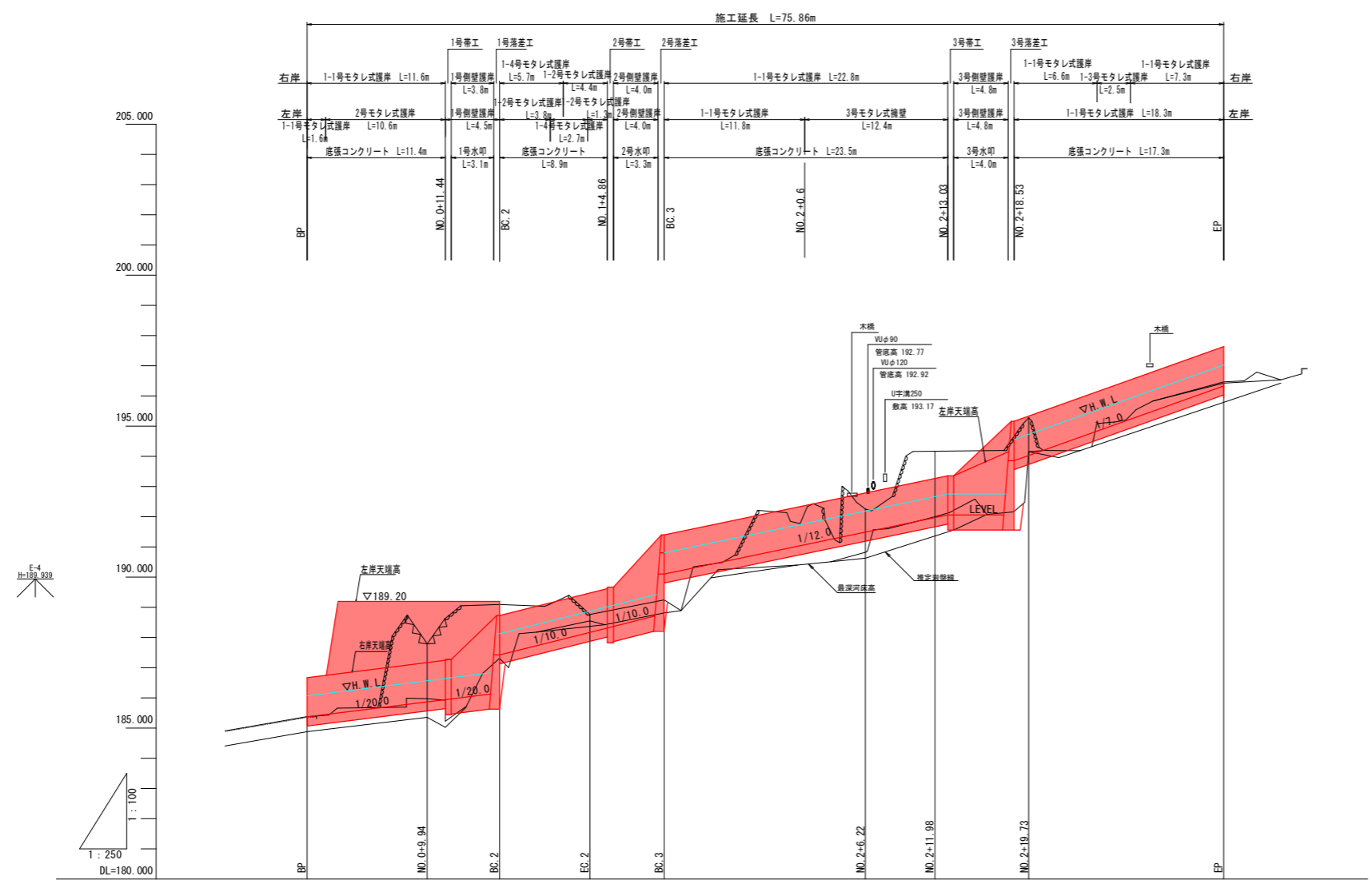
点名	X座標	Y座標	Z座標
NO1NO119-30	107651.936	19869.616	
NO1NO119-31	107647.068	19862.416	207.306
NO1NO1341-1	107605.419	19801.956	189.166
E-1	107643.622	19848.203	205.065
E-2	107651.157	19825.219	196.546
E-3	107624.446	19807.456	191.810
E-4 (KBM.1)	107589.398	19807.346	189.939
KBM.2	107670.818	19823.513	199.218

平面図 S=1:250



実施設計図面

工事名	R2三土 脇地すべり 三・山城大月 流路護岸工事		
路線名等	脇地すべり防止区域		
工事箇所	三好市山城町大月		
図面名	平面図		
縮尺	1:250	図面番号	1 / 12
会社名			
事業者名	徳島県 西部総合県民局県土整備部<三好>		

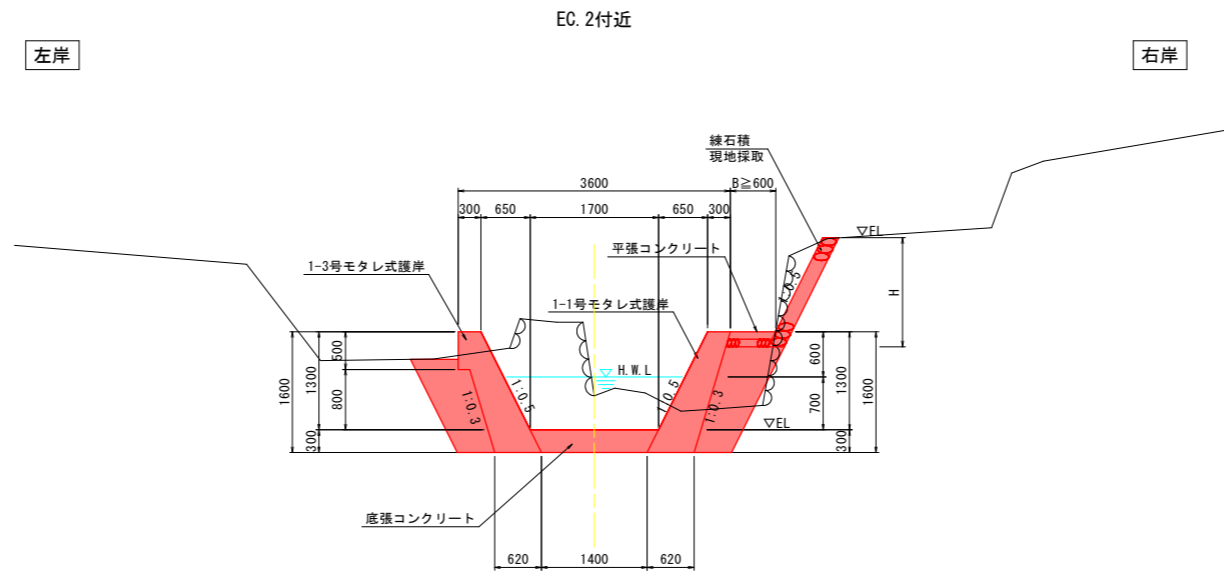


勾配	185.38 $\begin{matrix} i=1/20.0 \\ L=15.082m \end{matrix}$ 186.13 187.43		187.43 $\begin{matrix} i=1/10.0 \\ L=12.740m \end{matrix}$ 188.70 190.10		190.10 $\begin{matrix} i=1/12.0 \\ L=23.468m \end{matrix}$ 192.06 LEVEL L=5.0m 192.06 193.86		193.86 $\begin{matrix} i=1/7.0 \\ L=17.332m \end{matrix}$ 196.34														
計画高	185.38	185.88	187.43	188.18	190.10	191.49	191.97	194.03	196.34												
右岸護岸高	186.68	187.18	188.73	189.48	191.40	192.79	193.27	195.33	197.64												
左岸護岸高	186.68	189.20	189.20	189.48	191.40	192.79	193.27	195.33	197.64												
最深河床高	185.384	185.977	187.312	188.556	188.812	190.827	192.001	194.117	196.423												
河床高 (地盤高)	185.384	188.041	187.905	187.767	189.093	189.064	188.762	189.247	190.481	191.852	192.434	192.488	192.256	192.193	194.160	194.173	195.279	195.164	194.153	195.147	196.488
追加距離	0.000	7.031	9.701	9.940	15.942	20.000	23.412	29.562	34.354	40.000	41.883	45.472	0.748	0.490	3.450	1.820	7.750	60.000	60.966	66.990	75.862
点間距離	0.000	7.031	2.769	0.149	6.002	4.059	3.412	6.150	4.792	5.646	1.883	3.598	0.748	0.490	3.450	1.820	7.750	0.270	0.966	6.014	8.882
測点	BP	BC.1	EC.1	NO.0+9.94	BC.2	NO.1	EC.2	BC.3	EC.3	NO.2	BC.4	EC.4	NO.2+6.22	BC.5	EC.5	NO.2+11.96	NO.2+19.73	BC.6	EC.6	EP	
曲線	IA=15-48-42 R=10.000 IP.1 TL=1.389 SL=0.096		IP.2 IA=42-47-58 R=10.000 TL=3.919 CL=7.470 SL=0.740		IA=27-27-12 R=18.000 IP.3 TL=2.443 CL=4.732 SL=0.294		IA=20-33-54 R=18.000 IP.4 TL=1.814 CL=3.452 SL=0.163		IA=19-45-32 R=18.000 IP.5 TL=1.742 CL=3.452 SL=0.163		IA=34-27-18 R=18.000 IP.6 TL=3.101 CL=6.014 SL=0.478										

※ 岩盤線は推定である。

実施設計図面	
工事名	R2三土 臨地すべり 三・山城大月 流路護岸工事
路線名等	臨地すべり防止区域
工事箇所	三好市山城町大月
図面名	縦断面
縮尺	1:100
図面番号	2 / 12
会社名	
事業者名	徳島県 西部総合県民局県土整備部<三好>

標準断面図 S=1:50



DL=185.000

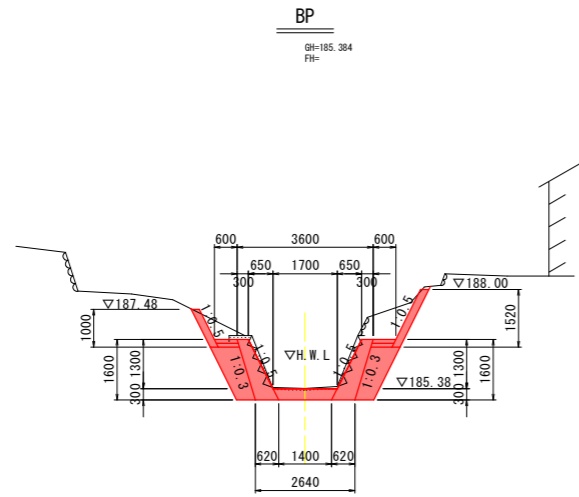
- ※ 底から0.3m以上に水抜きを配置すること。
- ※ 岩着の場合はベールライン(軟岩 t=5cm)を施すこと。
- ※ 堤内地盤が護岸天端より低い場合は護岸天端より50cmを直の構造とすること。
また、その適用範囲は現地状況に合わせ適宜調整のこと。
- ※ 岩盤線は推定である。

実施設計図面

工事名	R2三土 脇地すべり 三・山城大月 流路護岸工事		
路線名等	脇地すべり防止区域		
工事箇所	三好市山城町大月		
図面名	標準断面図		
縮尺	1:50	図面番号	3 / 12
会社名			
事業者名	徳島県 西部総合県民局県土整備部<三好>		

水路工土工				
種別	細別	規格	数量	
掘削		土砂	4.6	
		軟岩	-	
盛土	路体盛土	W<2.5m	-	
		埋戻	W<1.0m	1.8
作業土工		埋戻	1.0m≦W<4.0m	-
		土砂	2.6	

構造物撤去工			
種別	細別	規格	数量
石積取壊し		t=200	4.1
		無筋構造物	0.47

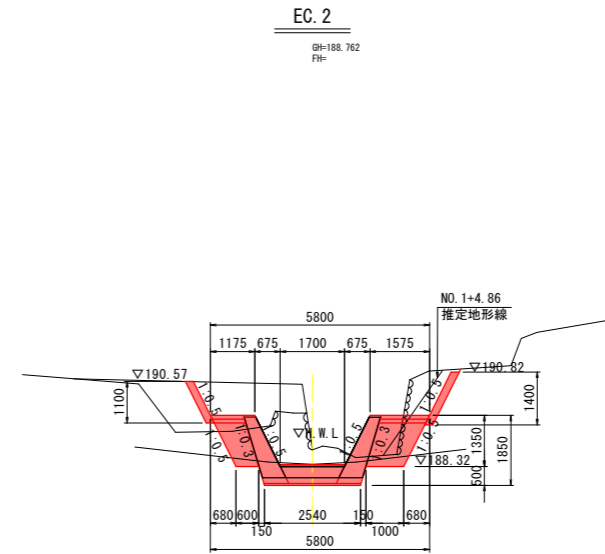


DL=180.000

水路工土工				
種別	細別	規格	数量	
掘削		土砂	3.7	
		軟岩	1.1	
盛土	路体盛土	W<2.5m	1.6	
		埋戻	W<1.0m	0.5
作業土工		埋戻	1.0m≦W<4.0m	-
		土砂	-	

落差工土工				
種別	細別	規格	数量	
			帯工	側壁水叩
掘削		土砂	4.1	4.1
		軟岩	2.0	2.0
盛土	路体盛土	W<2.5m	1.6	1.8
		埋戻	W<1.0m	-
作業土工		埋戻	1.0m≦W<4.0m	7.9
		土砂	-	-

構造物撤去工			
種別	細別	規格	数量
石積取壊し		t=200	3.4
		無筋構造物	-



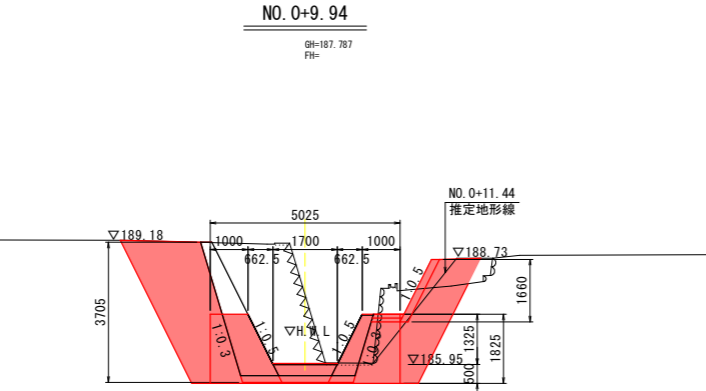
DL=185.000

※ 本横断面にはNO.1+4.86計画断面を投影している。
 ※ 推定地形線は実測平面図からペーパーロケーションにより作成している

水路工土工				
種別	細別	規格	数量	
掘削		土砂	10.9	
		軟岩	-	
盛土	路体盛土	W<2.5m	1.0	
		埋戻	W<1.0m	0.9
作業土工		埋戻	1.0m≦W<4.0m	3.0
		土砂	3.0	

落差工土工				
種別	細別	規格	数量	
			帯工	側壁水叩
掘削		土砂	18.6	18.6
		軟岩	-	-
盛土	路体盛土	W<2.5m	1.0	1.0
		埋戻	W<1.0m	-
作業土工		埋戻	1.0m≦W<4.0m	7.9
		土砂	5.0	-

構造物撤去工			
種別	細別	規格	数量
石積取壊し		t=200	2.3 (5.9)
		無筋構造物	1.65



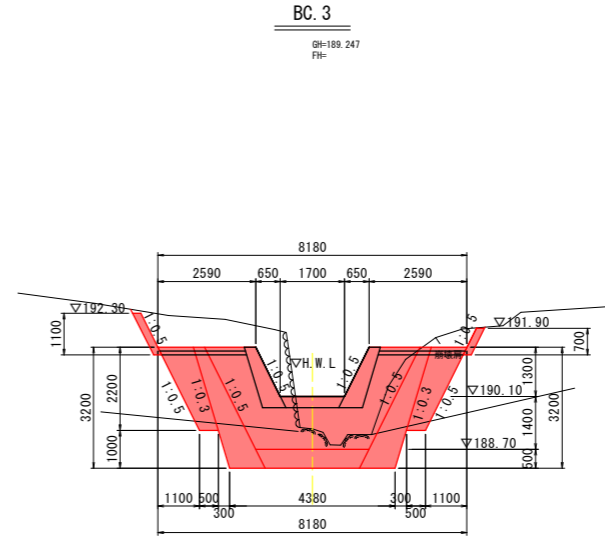
DL=180.000

※ 本横断面にはNO.0+11.44計画断面を投影している。
 ※ 推定地形線は実測平面図からペーパーロケーションにより作成している

水路工土工				
種別	細別	規格	数量	
掘削		土砂	6.3	
		軟岩	-	
盛土	路体盛土	W<2.5m	2.4	
		埋戻	W<1.0m	0.9
作業土工		埋戻	1.0m≦W<4.0m	-
		土砂	0.7	

落差工土工				
種別	細別	規格	数量	
			落差工	側壁水叩
掘削		土砂	12.5	12.5
		軟岩	4.8	4.8
盛土	路体盛土	W<2.5m	-	-
		埋戻	W<1.0m	-
作業土工		埋戻	1.0m≦W<4.0m	-
		土砂	-	-

構造物撤去工			
種別	細別	規格	数量
石積取壊し		t=200	2.5
		無筋構造物	-

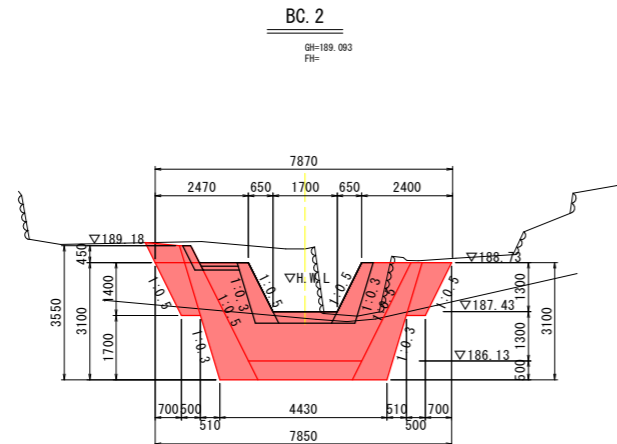


DL=185.000

水路工土工				
種別	細別	規格	数量	
掘削		土砂	5.3	
		軟岩	0.5	
盛土	路体盛土	W<2.5m	1.0	
		埋戻	W<1.0m	1.0
作業土工		埋戻	1.0m≦W<4.0m	-
		土砂	-	

落差工土工				
種別	細別	規格	数量	
			落差工	側壁水叩
掘削		土砂	9.1	9.1
		軟岩	8.5	8.5
盛土	路体盛土	W<2.5m	-	-
		埋戻	W<1.0m	0.4
作業土工		埋戻	1.0m≦W<4.0m	-
		土砂	-	-

構造物撤去工			
種別	細別	規格	数量
石積取壊し		t=200	3.3
		無筋構造物	-



DL=180.000

※ 岩盤線は推定である。

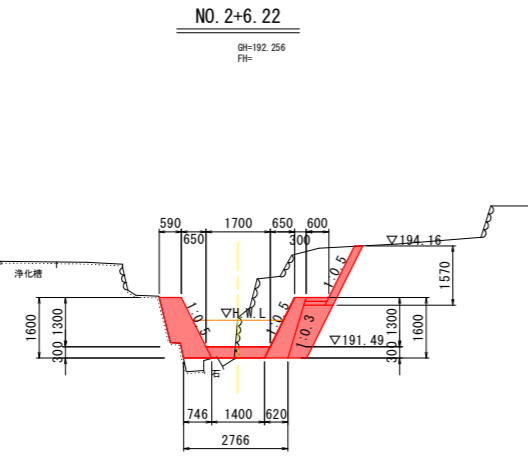
実施設計図面

工事名	R2三土 脇地すべり 三・山城大月 流路護岸工事		
路線名等	脇地すべり防止区域		
工事箇所	三好市山城町大月		
図面名	横断面 (1)		
縮尺	1:100	図面番号	4 / 12
会社名			
事業者名	徳島県 西部総合県民局県土整備部<三好>		

種別	細別	規格	数量
掘削	土砂		5.5
	軟岩		-
盛土	路体盛土	W<2.5m	0.7
作業土工	埋戻	W<1.0m	0.9
	埋戻	1.0m≦W<4.0m	-
	基面整正	土砂	1.7

種別	細別	規格	数量
石積取壊し	t=200		2.5
コンクリート取壊し	無筋構造物		0.14

種別	細別	規格	数量
コンクリート			1.16

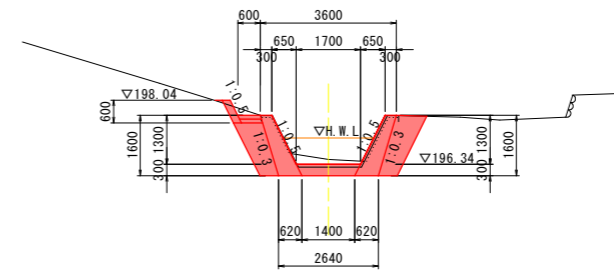


DL=185.000

種別	細別	規格	数量
掘削	土砂		3.8
	軟岩		-
盛土	路体盛土	W<2.5m	-
作業土工	埋戻	W<1.0m	1.9
	埋戻	1.0m≦W<4.0m	-
	基面整正	土砂	2.6

種別	細別	規格	数量
石積取壊し	t=200		3.0
コンクリート取壊し	無筋構造物		-

EP



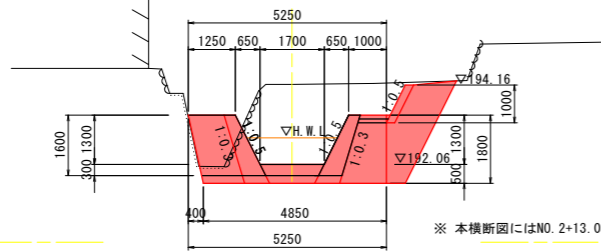
DL=190.000

種別	細別	規格	数量
掘削	土砂		8.9
	軟岩		-
盛土	路体盛土	W<2.5m	-
作業土工	埋戻	W<1.0m	0.9
	埋戻	1.0m≦W<4.0m	-
	基面整正	土砂	3.0

種別	細別	規格	数量	
			帯工	側壁水叩
掘削	土砂		12.9	12.9
	軟岩		-	-
盛土	路体盛土	W<2.5m	-	-
作業土工	埋戻	W<1.0m	-	-
	埋戻	1.0m≦W<4.0m	2.6	4.2
	基面整正	土砂	4.8	-

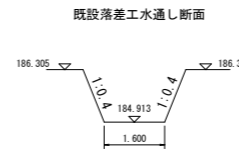
種別	細別	規格	数量
石積取壊し	t=200		2.5
コンクリート取壊し	無筋構造物		0.17

種別	細別	規格	数量
コンクリート			2.38



DL=190.000

※ 本横断面にはNO. 2+13.03計画断面を投影している。

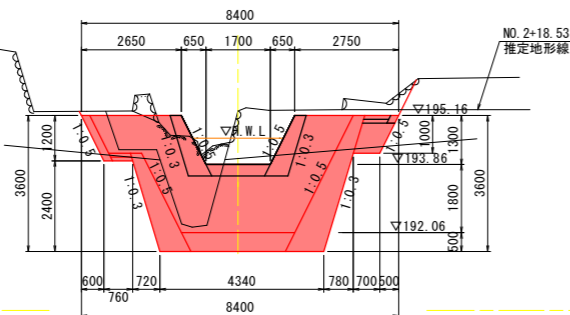


DL=182.000

種別	細別	規格	数量
掘削	土砂		6.0
	軟岩		-
盛土	路体盛土	W<2.5m	-
作業土工	埋戻	W<1.0m	2.1
	埋戻	1.0m≦W<4.0m	-
	基面整正	土砂	2.6

種別	細別	規格	数量	
			落差工	側壁水叩
掘削	土砂		9.9	9.9
	軟岩		11.1	11.1
盛土	路体盛土	W<2.5m	-	-
作業土工	埋戻	W<1.0m	-	0.6
	埋戻	1.0m≦W<4.0m	-	-
	基面整正	土砂	-	-

種別	細別	規格	数量
石積取壊し	t=200		3.2
コンクリート取壊し	無筋構造物		-



DL=190.000

※ 本横断面にはNO. 2+18.53計画断面を投影している。
 ※ 推定地形線は実測平面図からベーパーロケーションにより作成している

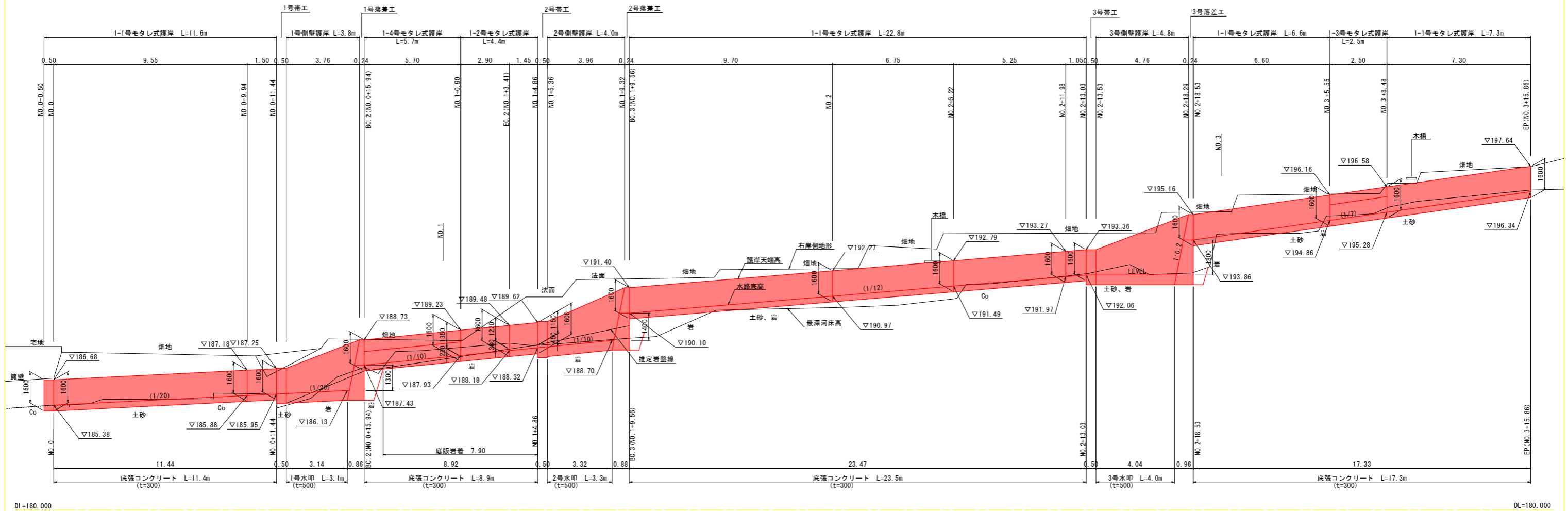
※ 岩盤線は推定である。

実施設計図面

工事名	R2三土 脇地すべり 三・山城大月 流路護岸工事		
路線名等	脇地すべり防止区域		
工事箇所	三好市山城町大月		
図面名	横断面 (2)		
縮尺	1:100	図面番号	5 / 12
会社名			
事業者名	徳島県 西部総合県民局県土整備部<三好>		

構造図(1)

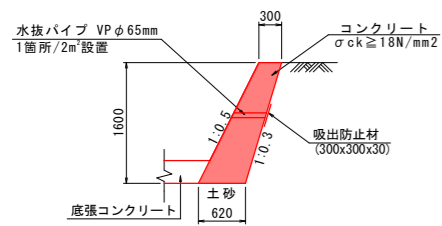
擁壁護岸展開図(右岸側) S=1:100



DL=180.000

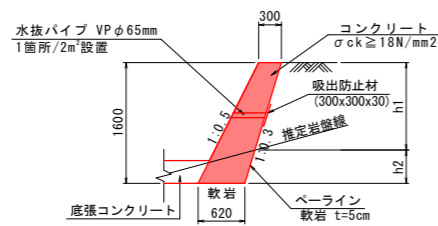
DL=180.000

1-1号モタレ式護岸 S=1:50
土砂着部



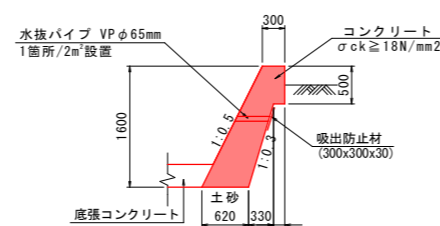
1-1号モタレ式護岸		1.0m当り	
名称	規格	単位	数量
コンクリート	18-8-40	m ³	0.74
型枠	一般型枠	m ²	3.46
目地材	瀝青繊維質 t=10	m ²	0.07
基面修正	土砂	m ²	0.62

1-2号モタレ式護岸 S=1:50
岩着部

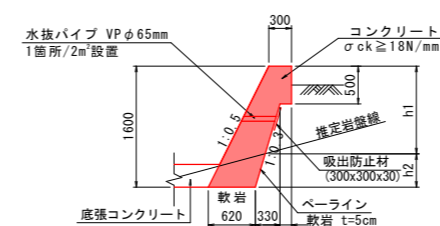


- ※ 底から0.3m以上に水抜きを配置すること。
- ※ 岩着の場合はペーライン(軟岩 t=5cm)を施すこと。
- ※ 堤内地盤が護岸天端より低い場合は護岸天端より50cmを直の構造とすること。また、その適用範囲は現地状況に合わせ適宜調整のこと。
- ※ 目地材は、瀝青繊維質目地材、厚さは10mmとし、延長10m程度間隔に1箇所設置する。
- ※ 岩盤線は推定である。

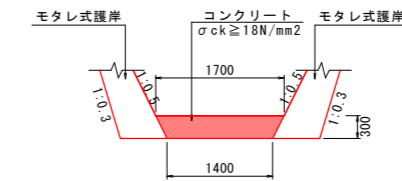
1-3号モタレ式護岸 S=1:50
土砂着部



1-4号モタレ式護岸 S=1:50
岩着部



底張コンクリート S=1:50



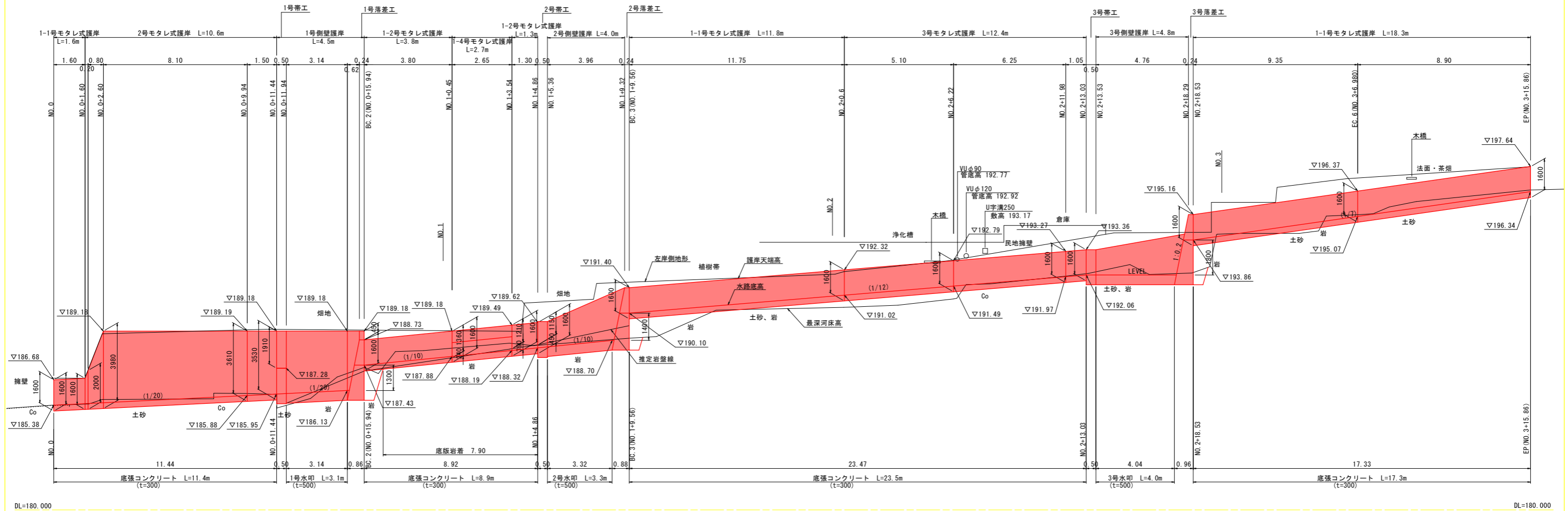
底張コンクリート		1.0m当り	
名称	規格	単位	数量
コンクリート	18-8-40	m ³	0.47
目地材	瀝青繊維質 t=10	m ²	0.05

実施設計図面

工事名	R2三土 脇地すべり 三・山城大月 流路護岸工事		
路線名等	脇地すべり防止区域		
工事箇所	三好市山城町大月		
図面名	構造図(1)		
縮尺	図示	図面番号	6 / 12
会社名			
事業者名	徳島県 西部総合県民局土整備部<三好>		

構造図 (2)

擁壁護岸展開図(左岸側) S=1:100



DL=180.000

DL=180.000

1-1号モタレ式護岸 S=1:50
土砂着部

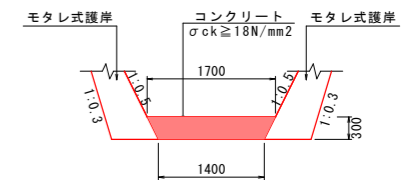
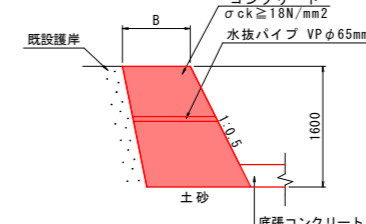
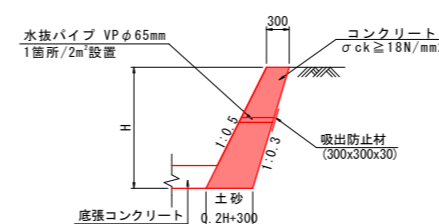
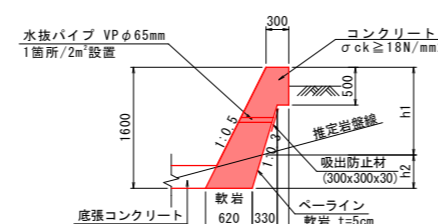
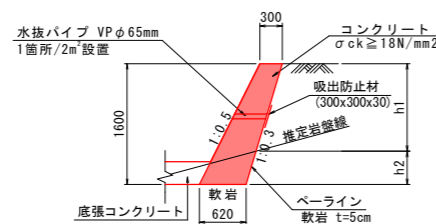
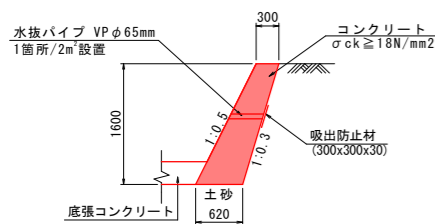
1-2号モタレ式護岸 S=1:50
岩着部

1-4号モタレ式護岸 S=1:50
岩着部

2号モタレ式護岸 S=1:50

3号モタレ式護岸 S=1:50

底張コンクリート S=1:50



底張コンクリート		1.0m当り	
名称	規格	単位	数量
コンクリート	18-8-40	m ³	0.47
目地材	瀝青繊維質 t=10	m ²	0.05

1-1号モタレ式擁壁		1.0m当り	
名称	規格	単位	数量
コンクリート	18-8-40	m ³	0.74
型枠	一般型枠	m ²	3.46
目地材	瀝青繊維質 t=10	m ²	0.07
基面整正	土砂	m ²	0.62

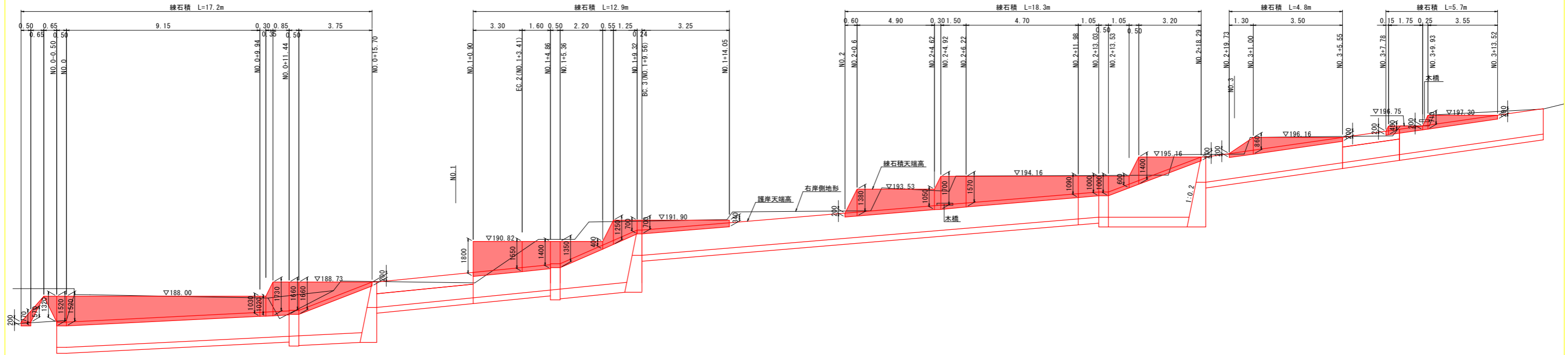
※ 底から0.3m以上に水抜きを配置すること。
 ※ 岩着の場合はペーライン(軟岩 t=5cm)を施すこと。
 ※ 堤内地盤が護岸天端より低い場合は護岸天端より50cmを直の構造とすること。
 また、その適用範囲は現地状況に合わせ適宜調整のこと。
 ※ 目地材は、瀝青繊維質目地材、厚さは10mmとし、延長10m程度間隔に1箇所設置する。
 ※ 岩盤線は推定である。

実施設計図面

工事名	R2三土 臨地すべり 三・山城大月 流路護岸工事		
路線名等	臨地すべり防止区域		
工事箇所	三好市山城町大月		
図面名	構造図 (2)		
縮尺	図示	図面番号	7 / 12
会社名			
事業者名	徳島県 西部総合県民局土木整備部<三好>		

構造図 (3)

石積展開図(右岸側) S=1:100

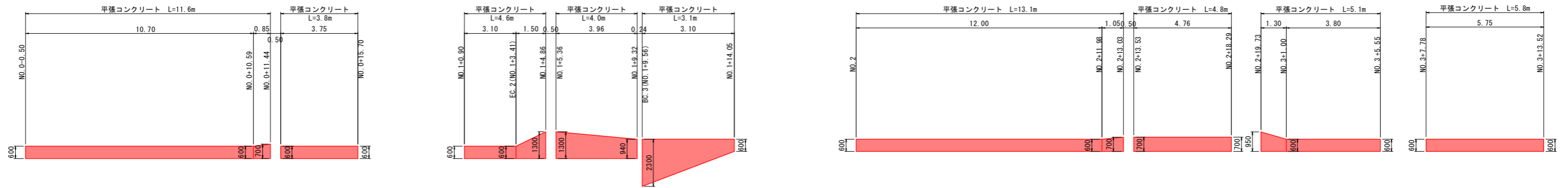


※ 練石積の延長、高さ等は現地状況に合わせて適宜調整のこと。

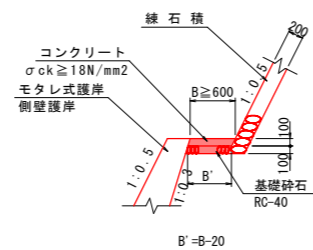
DL=180.000

DL=180.000

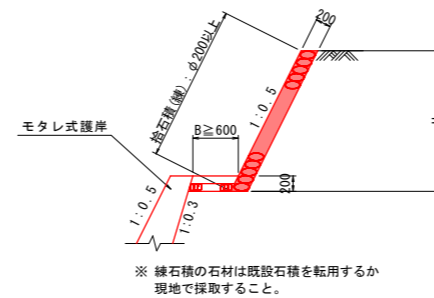
平張コンクリート展開図(右岸側) S=1:100



平張コンクリート S=1:50



練石積 S=1:50

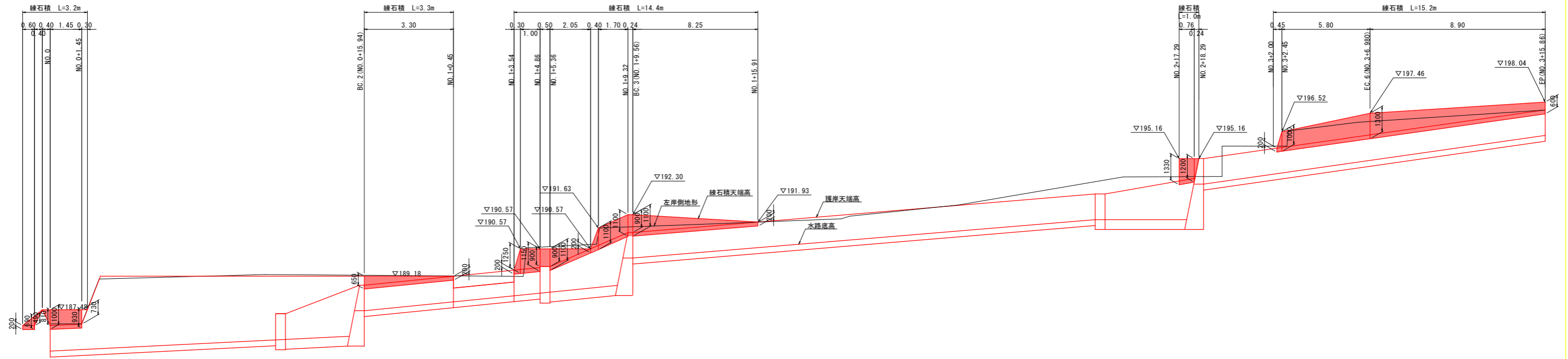


実施設計図面

工事名	R2三土 臨地すべり 三・山城大月 流路護岸工事		
路線名等	臨地すべり防止区域		
工事箇所	三好市山城町大月		
図面名	構造図 (3)		
縮尺	図示	図面番号	8 / 12
会社名			
事業者名	徳島県 西部総合県民局県土整備部<三好>		

構造図 (4)

石積展開図(左岸側) S=1:100

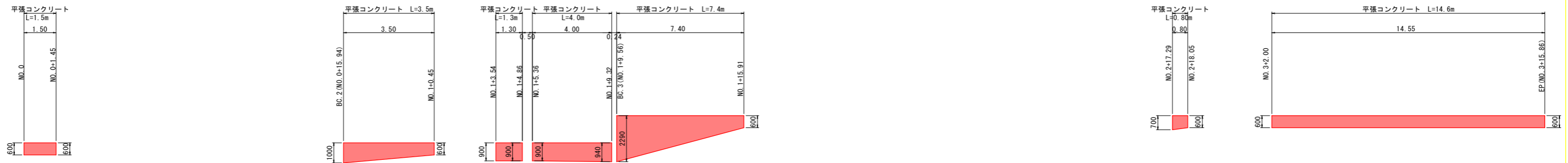


※ 練石積の延長、高さ等は現地状況に合わせて適宜調整のこと。

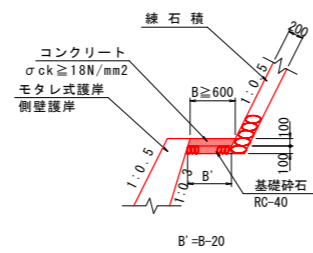
DL=180.000

DL=180.000

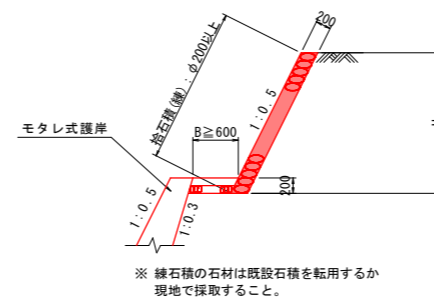
平張コンクリート展開図(左岸側) S=1:100



平張コンクリート S=1:50



練石積 S=1:50



実施設計図面

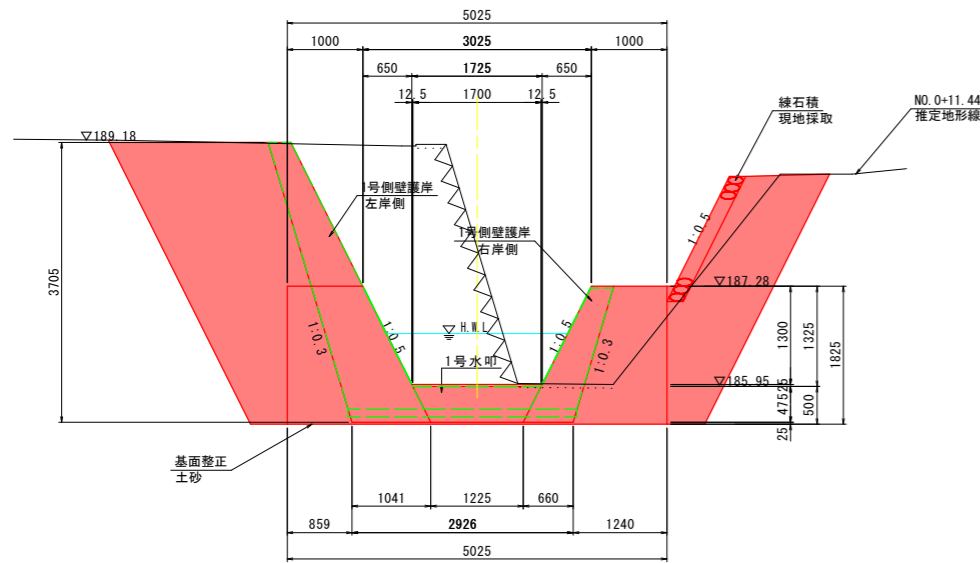
工事名	R2三土 臨地すべり 三・山城大月 流路護岸工事		
路線名等	臨地すべり防止区域		
工事箇所	三好市山城町大月		
図面名	構造図 (4)		
縮尺	図示	図面番号	9 / 12
会社名			
事業者名	徳島県 西部総合県民局県土整備部<三好>		

落差工詳細図(1)

1号落差工 S=1:50

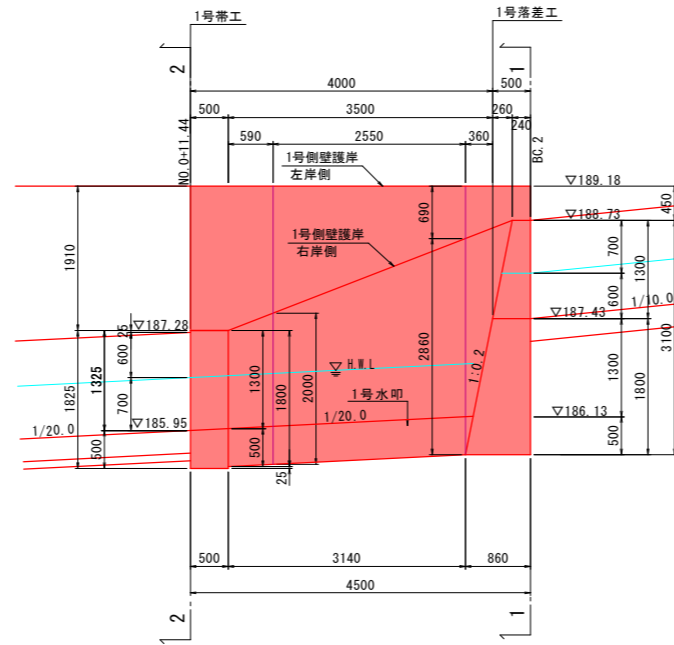
側面図

1号帯工
2-2断面



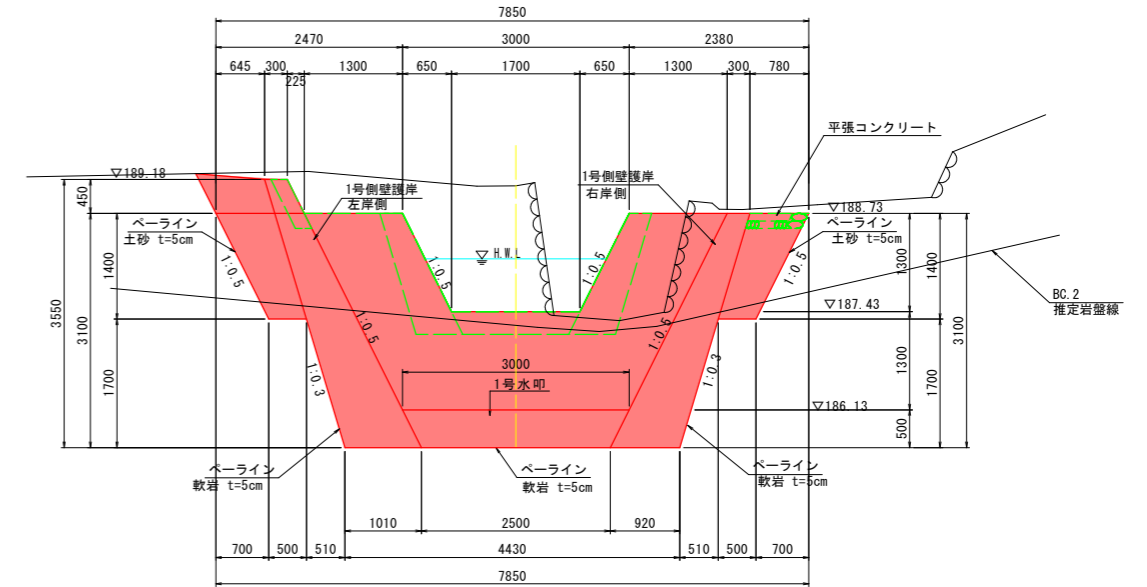
※ 現況横断地形は実測平面図からベーパーロケーションにより作成している

側面図



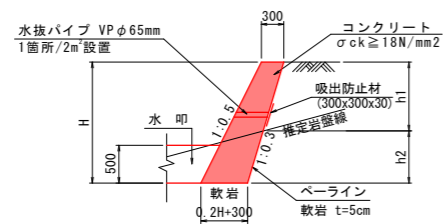
※ は、数量用補助線を示す。

1号落差工
1-1断面



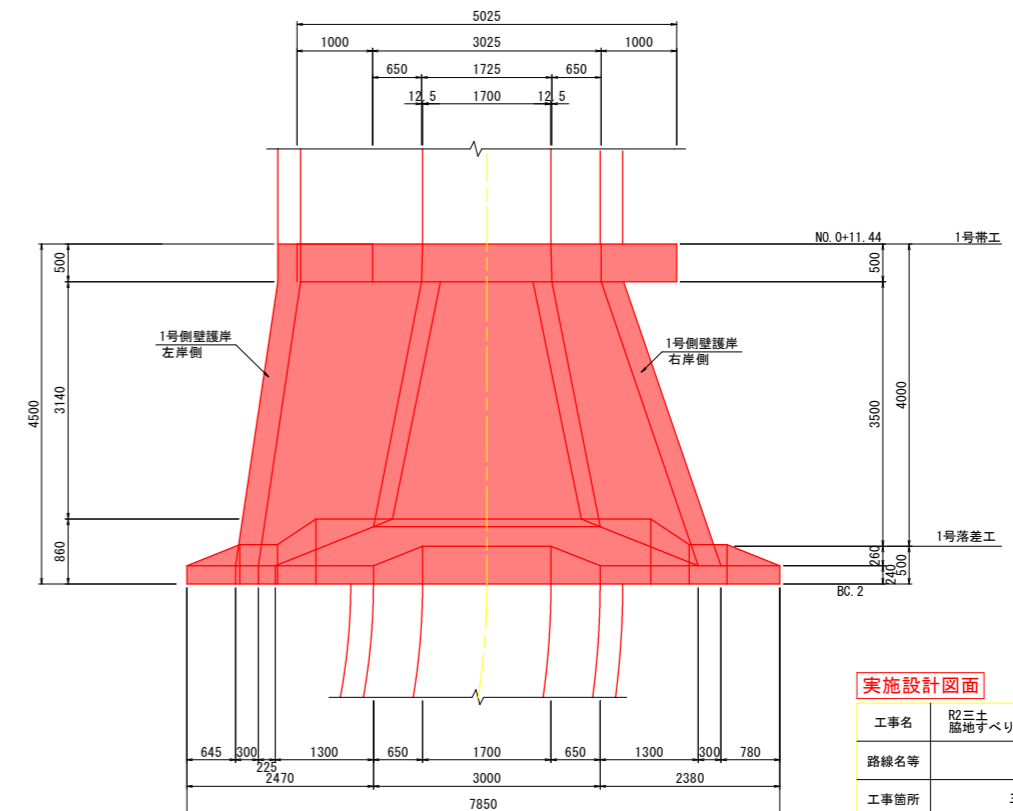
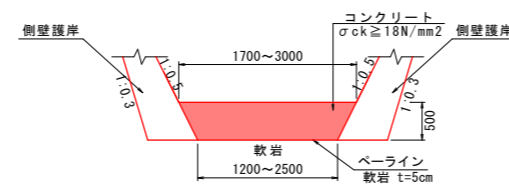
平面図

側壁護岸 S=1:50



※ 底から0.3m以上に水抜きを配置すること。

水叩工 S=1:50



実施設計図面

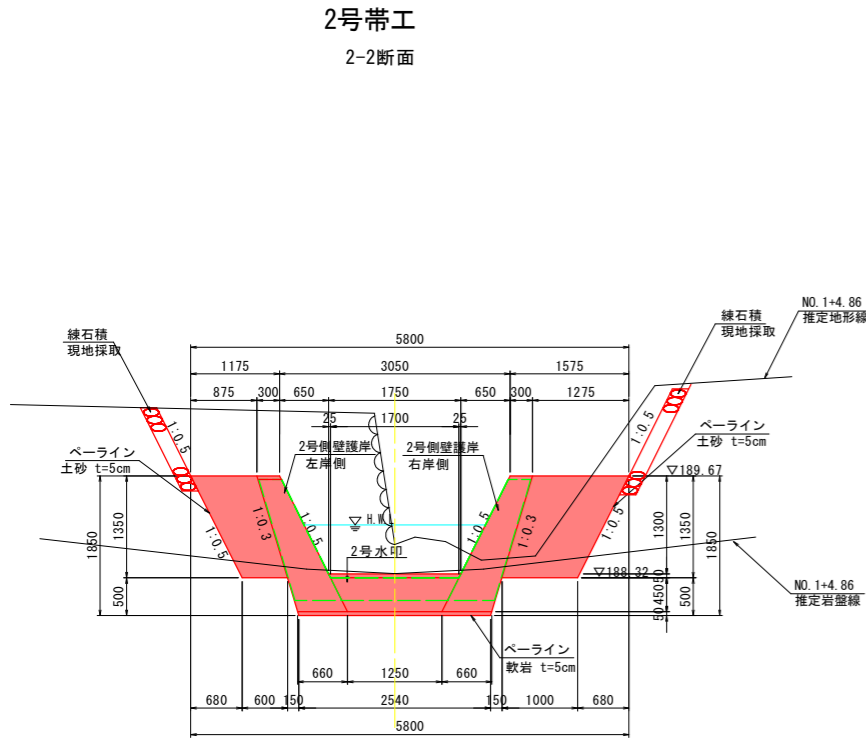
※ 岩盤線は推定である。

工事名	R2三土 臨地すべり 三・山城大月 流路護岸工事		
路線名等	臨地すべり防止区域		
工事箇所	三好市山城町大月		
図面名	落差工詳細図(1)		
縮尺	図示	図面番号	10 / 12
会社名			
事業者名	徳島県 西部総合県民局県土整備部<三好>		

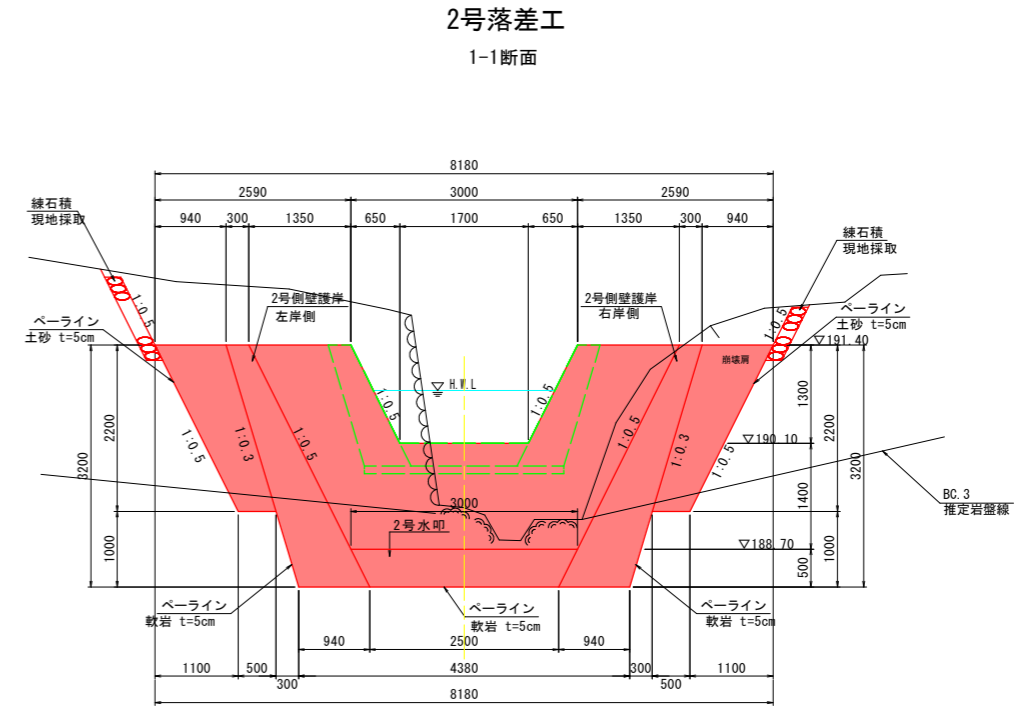
落差工詳細図(2)

2号落差工 S=1:50

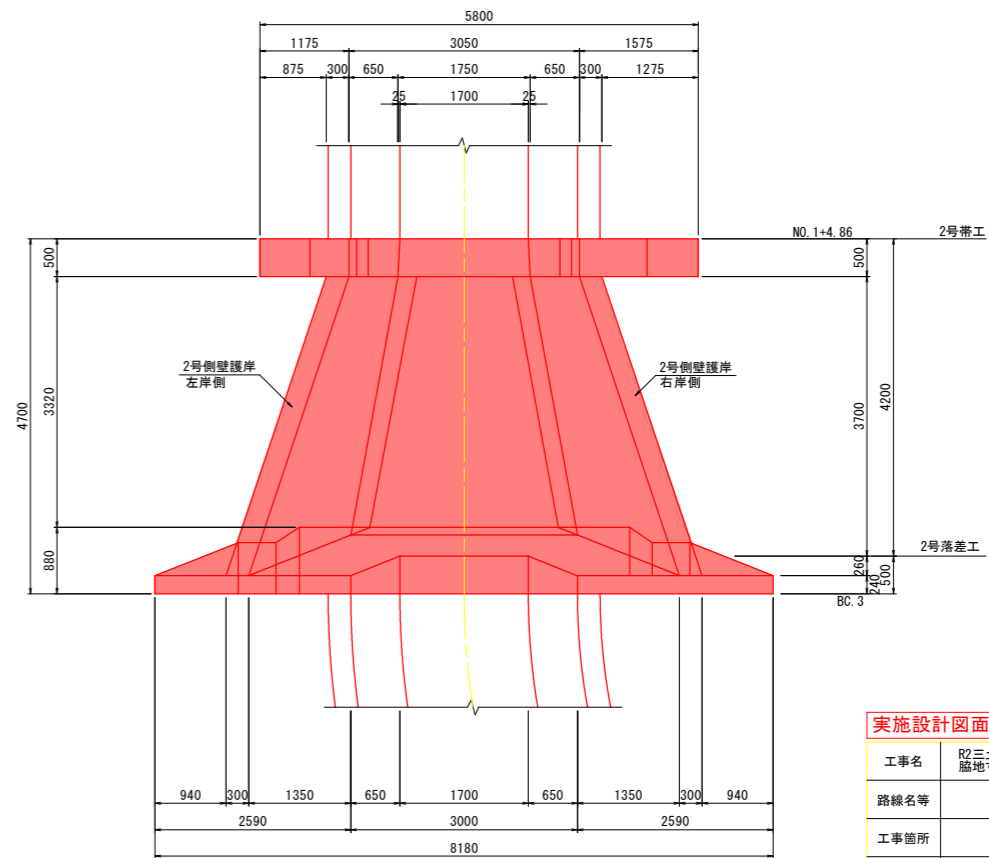
側面図



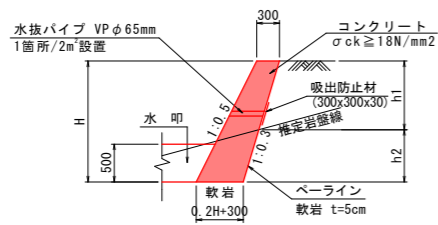
※ 現況横断地形は実測平面図からベーパーロケーションにより作成している



平面図

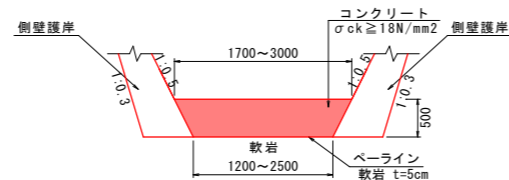


側壁護岸 S=1:50



※ 底から0.3m以上に水抜きを配置すること。

水叩工 S=1:50



※ ー は、数量用補助線を示す。

実施設計図面

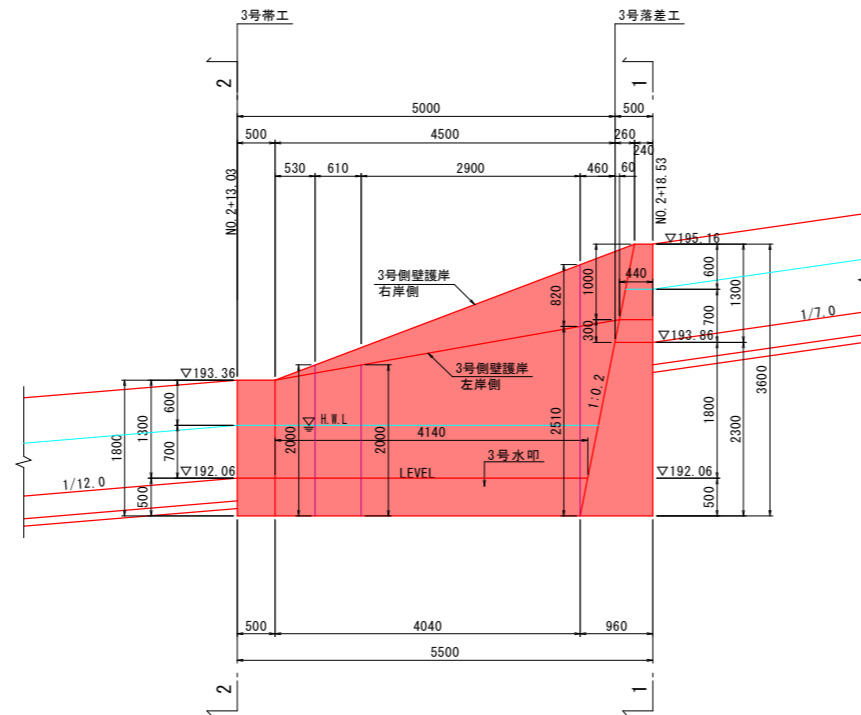
※ 岩盤線は推定である。

工事名	R2三土 脇地すべり 三・山城大月 流路護岸工事		
路線名等	脇地すべり防止区域		
工事箇所	三好市山城町大月		
図面名	落差工詳細図(2)		
縮尺	図示	図面番号	11 / 12
会社名			
事業者名	徳島県 西部総合県民局県土整備部<三好>		

落差工詳細図(3)

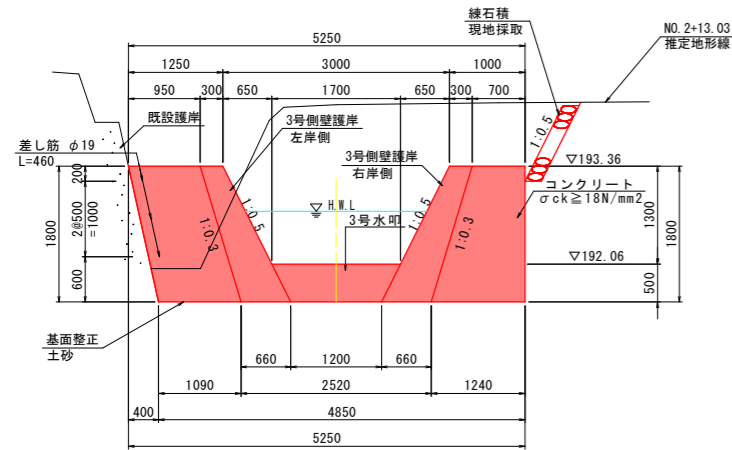
3号落差工 S=1:50

側面図



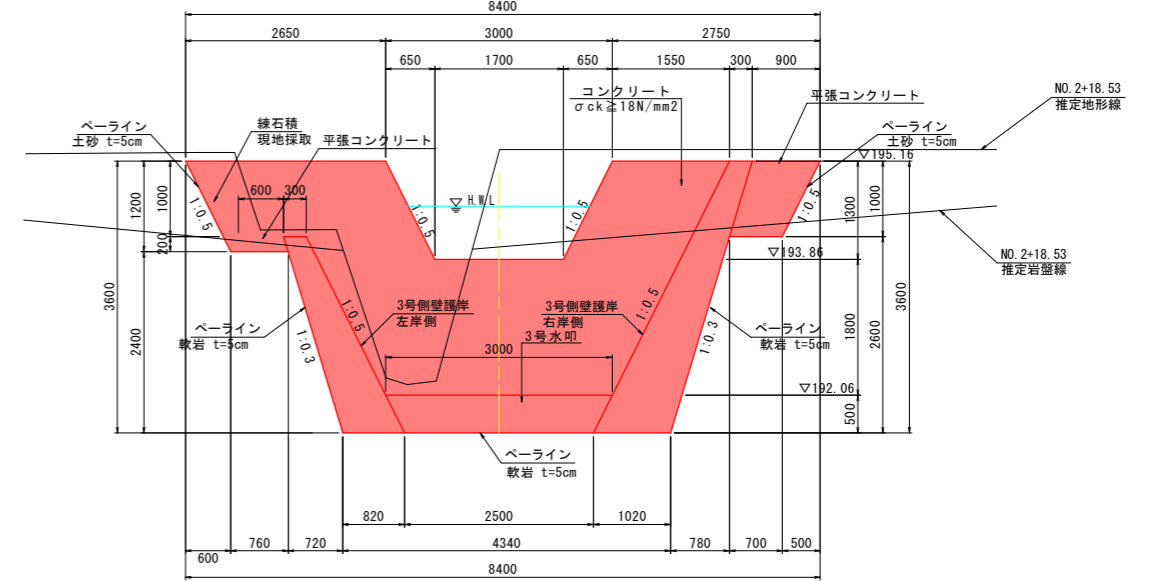
※ ー は、数量用補助線を示す。

3号帯工
2-2断面



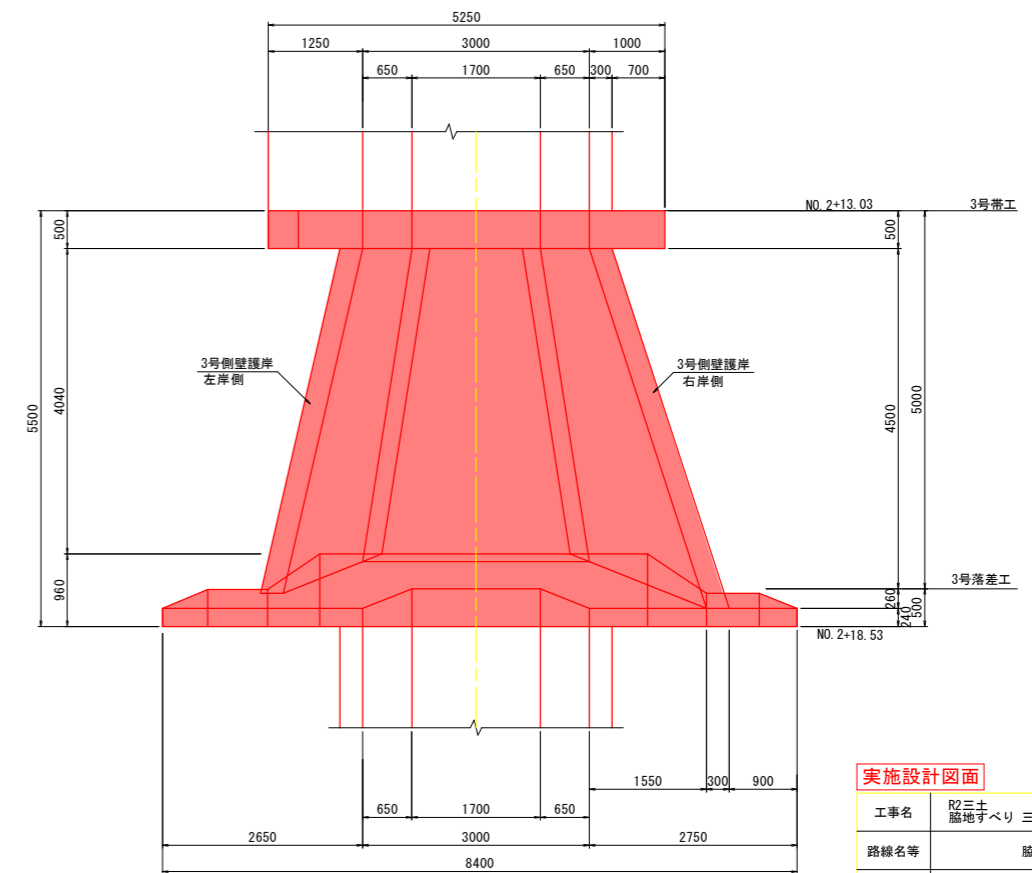
※ 現況横断地形は実測平面図からベーパーロケーションにより作成している

3号落差工
1-1断面

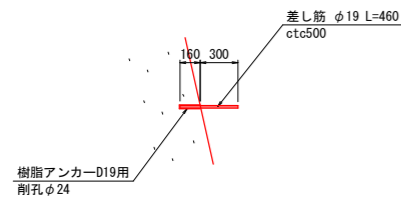


※ 現況横断地形は実測平面図からベーパーロケーションにより作成している

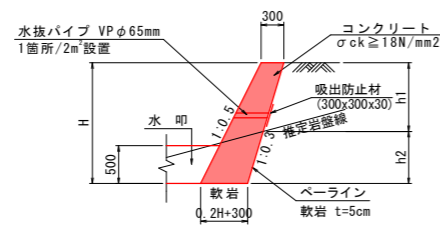
平面図



差し筋 S=1:30

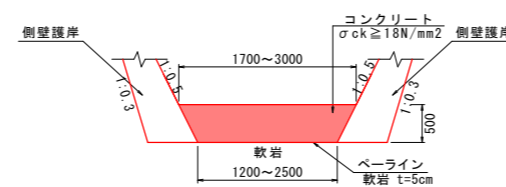


側壁護岸 S=1:50



※ 底から0.3m以上に水抜きを配置すること。

水叩工 S=1:50



実施設計図面 ※ 岩盤線は推定である。

工事名	R2三土 臨地すべり 三・山城大月 流路護岸工事		
路線名等	臨地すべり防止区域		
工事箇所	三好市山城町大月		
図面名	落差工詳細図(3)		
縮尺	図示	図面番号	12 / 12
会社名			
事業者名	徳島県 西部総合県民局県土整備部<三好>		